



発行者 株式会社 大幸

〒471-0079 豊田市陣中町2丁目2-8

TEL : (0565) 32-2213(代)

・地域限定版

FAX : (0565)32-1150

E-mail:kikaku@taikoh3.com

・隔月 発行

http://www.taikoh3.com

大型台風にも備える窓の安全対策



近年は台風上陸の回数が多く

「地球温暖化が進んで」海の温度も

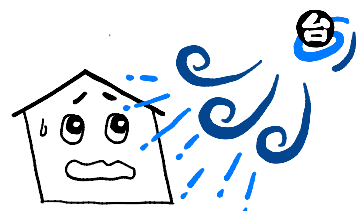
上昇すると台風はより強くなる、

とされています。つまり…



毎年のように大きな被害が発生する

可能性が高まっているといえます。



台風が来ても

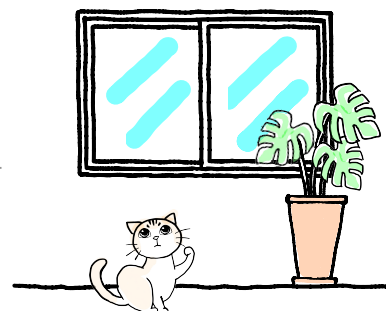
大きな被害を出さないためには…

窓を守ることが重用!

台風の暴風に対して住宅の

ウイークポイント

になるのは「窓」です。



おきこや

しかし、風だけで窓ガラスが

割れる心配は少なくガラスが割れる原因の多くは

風で飛ばされたものがぶつかるため

窓ガラスに段ボールや養生テープを

貼る対策がよく紹介されますが…

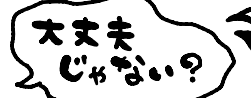
効果はどうなのでしょう?



養生テープを貼るだけでは植木鉢のような

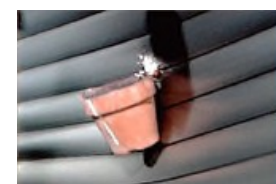
飛来物でも窓ガラスを突き破って室内に

飛び込んでくる場合があります。



では、どうすれば…

シャッター・雨戸での対策が安心です。



シャッター「耐風タイプ」

飛来物からしっかりガードでき

台風時の不安を解決します。



雨戸「断熱タイプ」

シャッター・雨戸が設置しづらい窓には

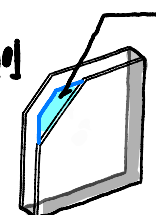
防犯合わせ

複層ガラスが

おすすめ

室外側

複層ガラス



特殊
中間膜

室内側

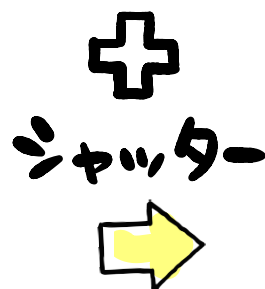
シャッター・雨戸のリフォームは 意外と簡単・お手軽なんです。

シャッター・雨戸は後付けでリフォームが可能。
台風対策だけでなく冬の寒さを軽減し、防犯対策にもなります。
この機会に、検討してみてはいかがでしょうか。



へえ〜

リフォーム前

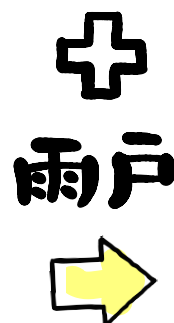


リフォーム後



施行時間は
現場により
異なりますが
1時間程で
できる場合も!

リフォーム前



リフォーム後



★参考価格★

・リフォームシャッター

手動式 (掃き出しサッシ)
サイズ w1,700×H2,000
木才工(取付共) 98,000円(税別)

・後付雨戸

(掃き出しサッシ)
サイズ w1,700×H2,000
木才工(取付共) 108,000円(税別)

※サッシの形状、サイズ、サッシ廻りの状況
により、取付費等が異なりますので
その都度、見積りさせていただきます。

(住まいづくりのトータルコンサルティング)

TAIKOH
株式会社 大 幸

〒471-0079 豊田市陣中町2丁目2-8
(フリーダイヤル) 0120-36-2214
Email: kikaku@taikoh3.com
<http://www.taikoh3.com>

ご意見・ご感想などありましたら
お問い合わせください。担当:岡田まで

